



Vallorbe, alt : 800 [m]

Spécificités : Posable dans les 2 sens

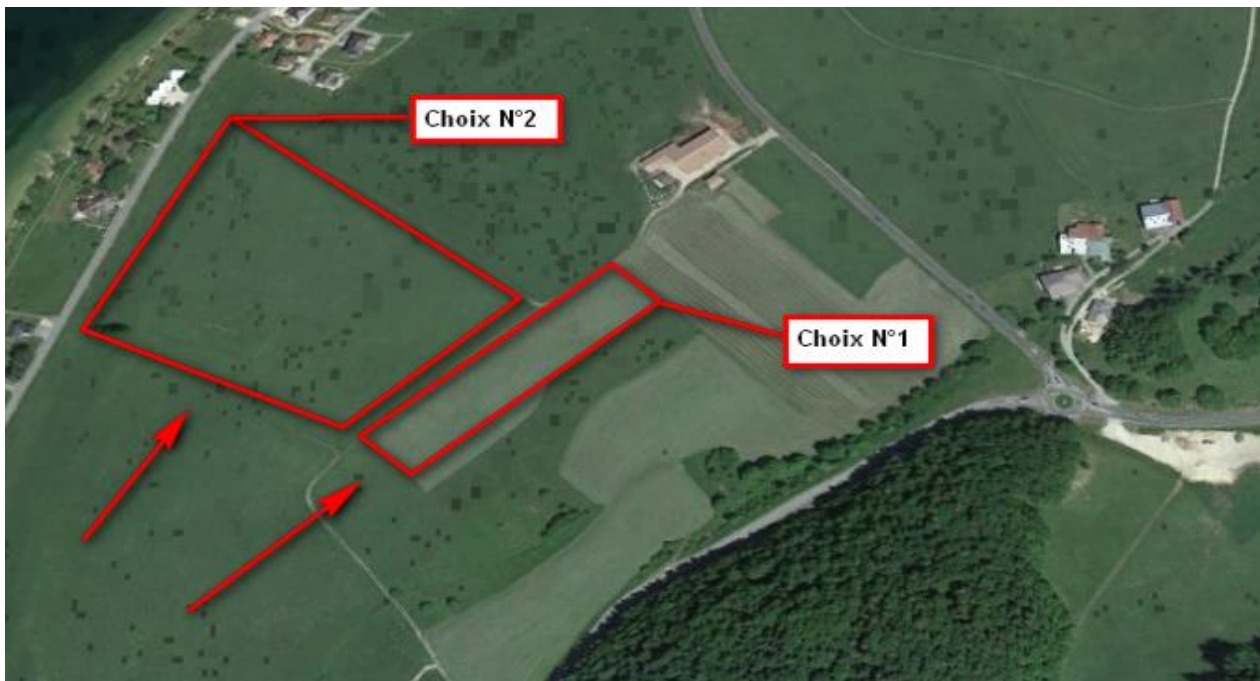


Le Pont, alt: 1035 [m]

Légèrement en pente.

Spécificités : Idéal en bise mais possibilité de poser dans les 2 sens, légèrement en pente.

En cas de SW, choisir le des charbonnière serait plus judicieux.



Les Charbonnières, alt : 1050 [m]

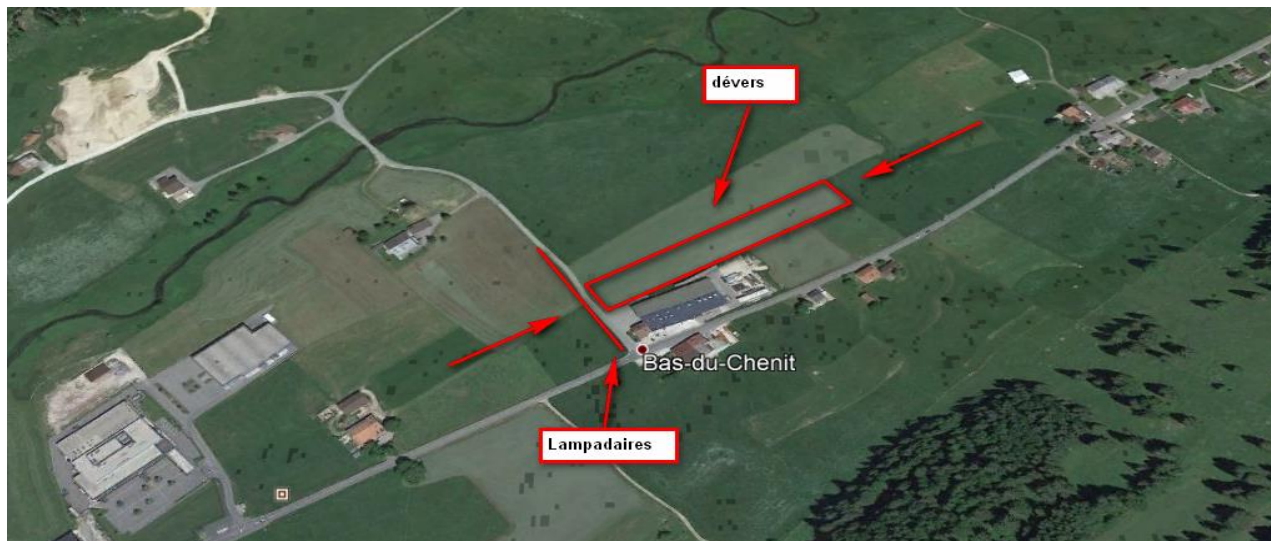
Attention, tenir compte de descendantes en cas de vent secteur W



Le Brassus, alt : 1040 [m]

Attention, léger dévers sur le côté champs et lampadaires en finale N.

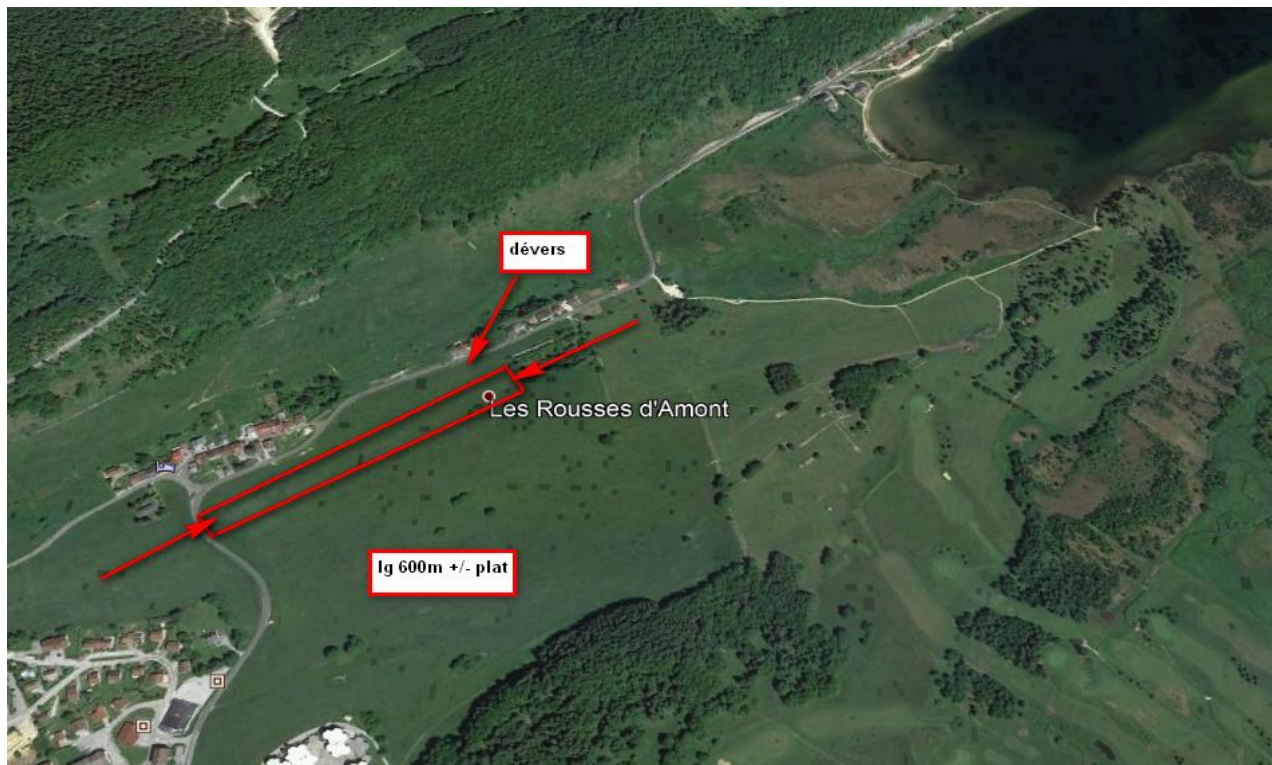
Spécificités : Idéal en bise mais possibilité de poser dans les 2 sens.



Les Rousses d'Amont, alt : 1080 [m]

Attention, léger dévers sur le côté du champs.

Possibilité de poser dans les 2 sens, longueur du champs 600 [m]



Les Rousses : 1070 [m]

Attention, poser à contre pente, si pas envisageable les Rousses d'Amont serait plus judicieux



Morbier, ancien terrain d'aviation : 900 [m]

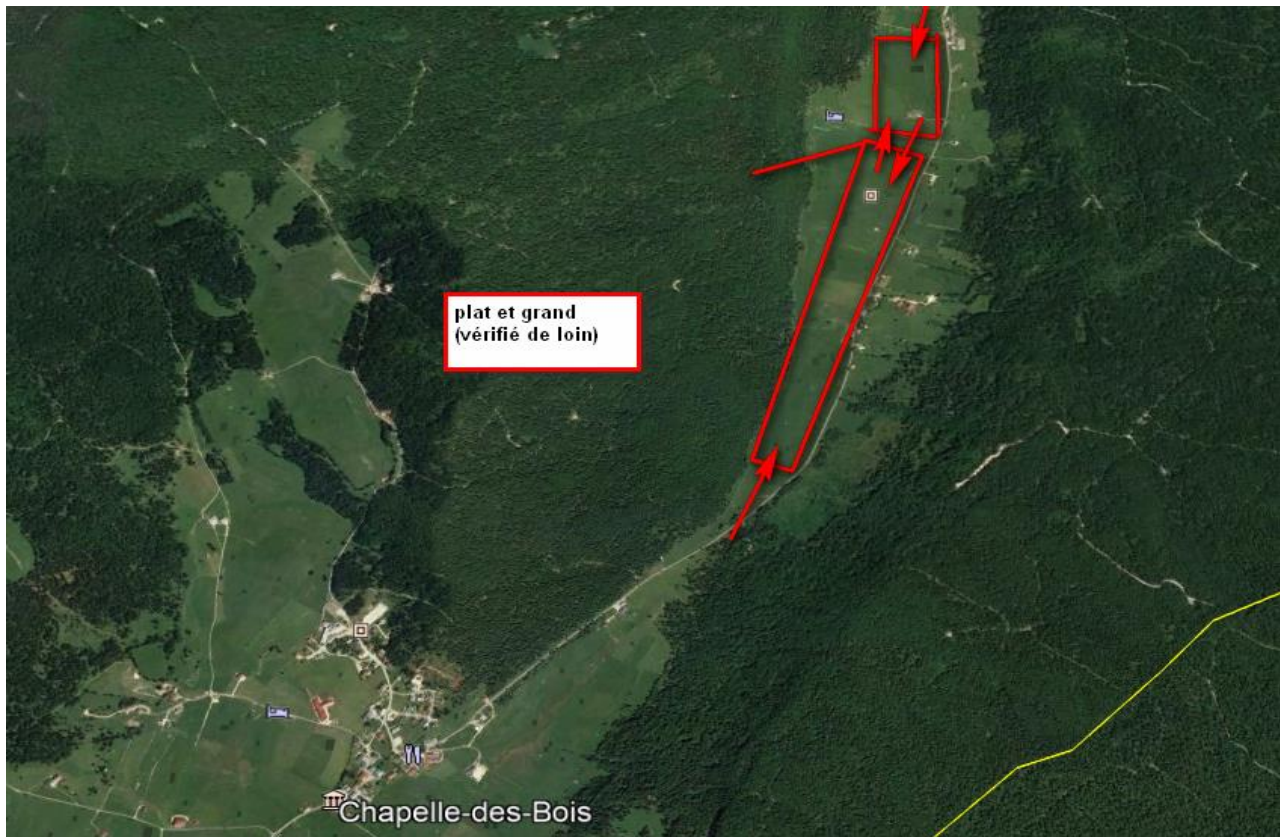
Attention, dévers partie nord du champs, executer l'approche selon les flèches si vent secteur SW

Spécificités : posable dans les 2 sens, ancien terrain d'avviation, longueur 500 [m]



Chappelle des bois, alt : 1100 [m]

Spécificités : posable dans les 2 sens, plat et grand, aucune reconnaissance sur place mais vérifié "de loin"



Mouthe, alt : 950 [m]

Spécificités : posable dans les 2 sens, un champs très grand, le deuxième plus court mais suffisant pour poser





Mijoux, alt : 1000 [m]

Attention : Pour pilotes expérimentés, champs dangereux en pente avec lignes à hautes tension au millieu.

Spécificités : posable dans les 2 sens

